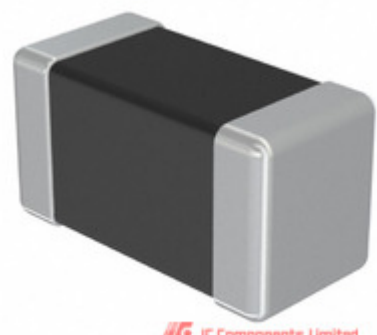


TAIYO YUDEN



IC Components Limited

EMK042CG040CC-FW

fabricante Numero di parte:	EMK042CG040CC-FW
Produttore / Marca	Taiyo Yuden
Parte della descrizione:	CAP CER 4PF 16V NP0 01005
Schede tecniche:	EMK042CG040CC-FW(1).pdf EMK042CG040CC-FW(2).pdf
Stato Lead senza piombo / RoHS:	Senza piombo / RoHS conforme
Condizione di scorta:	Nuovo originale, Stock disponibile.
Nave da:	Hong Kong
Modo di spedizione:	DHL/Fedex/TNT/UPS

RICHIEDI UN PREVENTIVO

EMK042CG040CC-FW 100% nuovi pezzi originali 0 in magazzino, trova il prezzo EMK042CG040CC-FW, le scorte, la scheda dati IC Components Ltd online, acquista EMK042CG040CC-FW Taiyo Yuden con garanzia. 100% di garanzia di fiducia. RFQ EMK042CG040CC-FW: Info@IC-Components.com

Le specifiche di EMK042CG040CC-FW

Numero di parte	EMK042CG040CC-FW	Produttore / Marca	Taiyo Yuden
Serie	M	Moisture Sensitivity Level (MSL)	1 (Unlimited)
Contenitore / involucro	01005 (0402 Metric)	imballaggio	Cut Tape (CT)
Tipo montaggio	Surface Mount, MLCC	temperatura di esercizio	-55°C ~ 125°C
Descrizione dettagliata	4pF ±0.25pF 16V Ceramic Capacitor C0G, NP0 01005 (0402 Metric)	Tensione - nominale	16V
Giudizi	-	Dimensioni / Dimension	0.016" L x 0.008" W (0.40mm x 0.20mm)
Altezza - In sede (max)	-	Caratteristiche	-
Capacità	4pF	Tolleranza	±0.25pF
applicazioni	General Purpose	Distanza conduttori	-
Coefficiente di temperatura	C0G, NP0	Spessore (max)	0.009" (0.22mm)
Tipo conduttore	-	Altri nomi	587-2264-1 EMK042CG040CCFW
Categoria	Condensatori > Condensatori ceramici	Descrizione	CAP CER 4PF 16V NP0 01005
Stato Lead senza piombo / RoHS	Senza piombo / RoHS conforme		

Parole chiave realizzate con EMK042CG040CC-FW

Taiyo Yuden EMK042CG040CC-FW	Parte EMK042CG040CC-FW	Prezzo EMK042CG040CC-FW	Distributore EMK042CG040CC-FW
EMK042CG040CC-FW tecnico	Azione EMK042CG040CC-FW	Inventario EMK042CG040CC-FW	Fornitore EMK042CG040CC-FW
Ordine online EMK042CG040CC-FW	Richiesta EMK042CG040CC-FW	Immagine EMK042CG040CC-FW	Immagine EMK042CG040CC-FW
EMK042CG040CC-FW pdf	Datasheet EMK042CG040CC-FW	Scheda tecnica EMK042CG040CC-FW	Scheda tecnica EMK042CG040CC-FW pdf
Scarica la scheda tecnica EMK042CG040CC-FW	Produttore Taiyo Yuden	Taiyo Yuden EMK042CG040CC-FW	

Potresti essere anche interessato:

 EMK042CG080DC-FW Descrizione: CAP CER 8PF 16V NP0 01005 Produttori: Taiyo Yuden Disponibile: Nuovo originale, Stock disponibile. Citazione: <input type="button" value="RFQ"/>	 EMK042B7331MC-W Descrizione: CAP CER 330PF 16V X7R 01005 Produttori: Taiyo Yuden Disponibile: Nuovo originale, Stock disponibile. Citazione: <input type="button" value="RFQ"/>	 EMK042B7681KC-W Descrizione: CAP CER 680PF 16V X7R 01005 Produttori: Taiyo Yuden Disponibile: Nuovo originale, Stock disponibile. Citazione: <input type="button" value="RFQ"/>
 EMK042CG010CC-FW Descrizione: CAP CER 1PF 16V NP0 01005 Produttori: Taiyo Yuden Disponibile: Nuovo originale, Stock disponibile. Citazione: <input type="button" value="RFQ"/>	 EMK042CG060DC-F Descrizione: CAP CER 6PF 16V NP0 01005 Produttori: Taiyo Yuden Disponibile: Nuovo originale, Stock disponibile. Citazione: <input type="button" value="RFQ"/>	 EMK042CG030CC-F Descrizione: CAP CER 3PF 16V NP0 01005 Produttori: Taiyo Yuden Disponibile: Nuovo originale, Stock disponibile. Citazione: <input type="button" value="RFQ"/>
 EMK042CG060DD-W Descrizione: CAP CER 6PF 16V NP0 01005 Produttori: Taiyo Yuden Disponibile: Nuovo originale, Stock disponibile. Citazione: <input type="button" value="RFQ"/>	 EMK042CG010CD-W Descrizione: CAP CER 1PF 16V NP0 01005 Produttori: Taiyo Yuden Disponibile: Nuovo originale, Stock disponibile. Citazione: <input type="button" value="RFQ"/>	 EMK042CG080DD-W Descrizione: CAP CER 8PF 16V NP0 01005 Produttori: Taiyo Yuden Disponibile: Nuovo originale, Stock disponibile. Citazione: <input type="button" value="RFQ"/>
 EMK042CG030CC-FW Descrizione: CAP CER 3PF 16V NP0 01005 Produttori: Taiyo Yuden Disponibile: Nuovo originale, Stock disponibile. Citazione: <input type="button" value="RFQ"/>	 EMK042B7471KC-W Descrizione: CAP CER 470PF 16V X7R 01005 Produttori: Taiyo Yuden Disponibile: Nuovo originale, Stock disponibile. Citazione: <input type="button" value="RFQ"/>	 EMK042CG090DC-F Descrizione: CAP CER 9PF 16V NP0 01005 Produttori: Taiyo Yuden Disponibile: Nuovo originale, Stock disponibile. Citazione: <input type="button" value="RFQ"/>
 EMK042B7681MC-W Descrizione: CAP CER 680PF 16V X7R 01005 Produttori: Taiyo Yuden Disponibile: Nuovo originale, Stock disponibile. Citazione: <input type="button" value="RFQ"/>	 EMK042CG030CD-W Descrizione: CAP CER 3PF 16V NP0 01005 Produttori: Taiyo Yuden Disponibile: Nuovo originale, Stock disponibile. Citazione: <input type="button" value="RFQ"/>	 EMK042CG090DC-FW Descrizione: CAP CER 9PF 16V NP0 01005 Produttori: Taiyo Yuden Disponibile: Nuovo originale, Stock disponibile. Citazione: <input type="button" value="RFQ"/>
 EMK042CG050CC-F Descrizione: CAP CER 5PF 16V NP0 01005 Produttori: Taiyo Yuden Disponibile: Nuovo originale, Stock disponibile. Citazione: <input type="button" value="RFQ"/>	 EMK042CG080DC-F Descrizione: CAP CER 8PF 16V NP0 01005 Produttori: Taiyo Yuden Disponibile: Nuovo originale, Stock disponibile. Citazione: <input type="button" value="RFQ"/>	 EMK042CG070DC-FW Descrizione: CAP CER 7PF 16V NP0 01005 Produttori: Taiyo Yuden Disponibile: Nuovo originale, Stock disponibile. Citazione: <input type="button" value="RFQ"/>
 EMK042CG060DC-FW Descrizione: CAP CER 6PF 16V NP0 01005 Produttori: Taiyo Yuden Disponibile: Nuovo originale, Stock disponibile. Citazione: <input type="button" value="RFQ"/>	 EMK042CG050CD-W Descrizione: CAP CER 5PF 16V NP0 01005 Produttori: Taiyo Yuden Disponibile: Nuovo originale, Stock disponibile. Citazione: <input type="button" value="RFQ"/>	 EMK042CG040CD-W Descrizione: CAP CER 4PF 16V NP0 01005 Produttori: Taiyo Yuden Disponibile: Nuovo originale, Stock disponibile. Citazione: <input type="button" value="RFQ"/>
 EMK042CG020CC-F Descrizione: CAP CER 2PF 16V NP0 01005 Produttori: Taiyo Yuden Disponibile: Nuovo originale, Stock disponibile. Citazione: <input type="button" value="RFQ"/>	 EMK042CG040CC-F Descrizione: CAP CER 4PF 16V NP0 01005 Produttori: Taiyo Yuden Disponibile: Nuovo originale, Stock disponibile. Citazione: <input type="button" value="RFQ"/>	 EMK042CG070DC-F Descrizione: CAP CER 7PF 16V NP0 01005 Produttori: Taiyo Yuden Disponibile: Nuovo originale, Stock disponibile. Citazione: <input type="button" value="RFQ"/>
 EMK042CG050CC-FW Descrizione: CAP CER 5PF 16V NP0 01005 Produttori: Taiyo Yuden Disponibile: Nuovo originale, Stock disponibile. Citazione: <input type="button" value="RFQ"/>	 EMK042CG020CC-FW Descrizione: CAP CER 2PF 16V NP0 01005 Produttori: Taiyo Yuden Disponibile: Nuovo originale, Stock disponibile. Citazione: <input type="button" value="RFQ"/>	 EMK042CG010CC-F Descrizione: CAP CER 1PF 16V NP0 01005 Produttori: Taiyo Yuden Disponibile: Nuovo originale, Stock disponibile. Citazione: <input type="button" value="RFQ"/>
 EMK042CG020CD-W Descrizione: CAP CER 2PF 16V NP0 01005 Produttori: Taiyo Yuden Disponibile: Nuovo originale, Stock disponibile. Citazione: <input type="button" value="RFQ"/>	 EMK042CG070DD-W Descrizione: CAP CER 7PF 16V NP0 01005 Produttori: Taiyo Yuden Disponibile: Nuovo originale, Stock disponibile. Citazione: <input type="button" value="RFQ"/>	 EMK042B7471MC-W Descrizione: CAP CER 470PF 16V X7R 01005 Produttori: Taiyo Yuden Disponibile: Nuovo originale, Stock disponibile. Citazione: <input type="button" value="RFQ"/>



IC Components Limited
WWW.IC-COMPONENTS.COM

E-mail: Info@IC-Components.com
TEL: 00 852 - 30501935
FAX: 00 852 - 30501945

Indirizzo: 6H Block 1, Sherwood Court, Kingswood Villa, Tin Shui Wai, Nuovi territori, Hong Kong